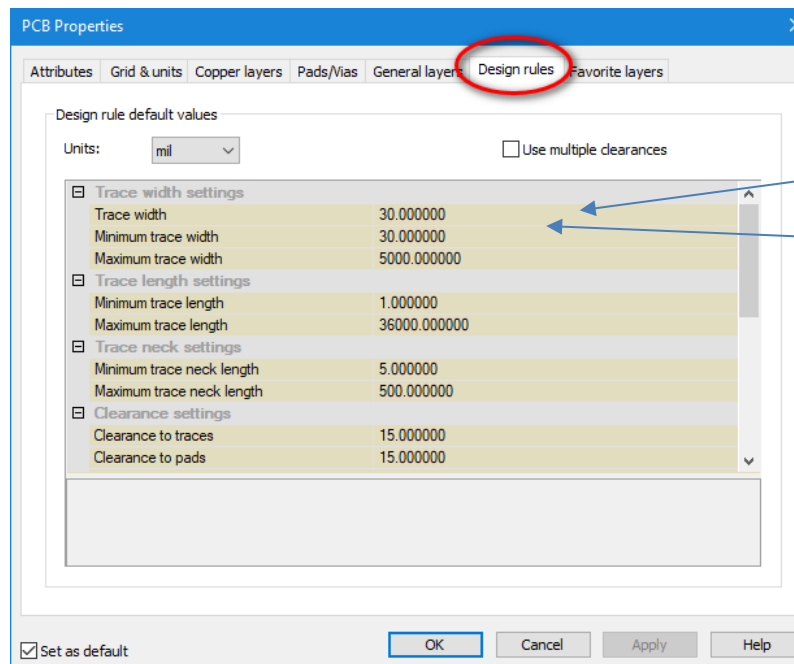
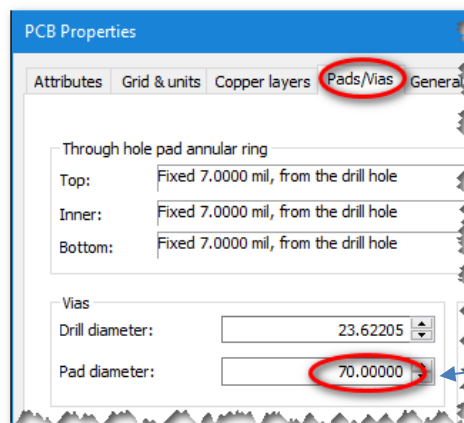
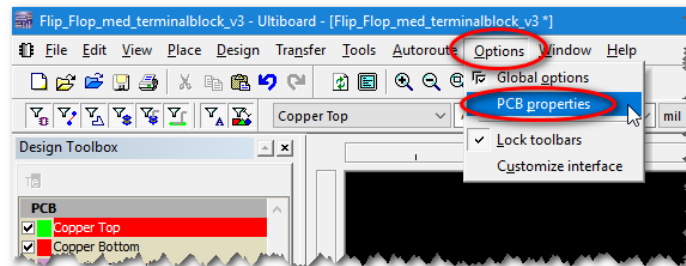


PCB Design regler til Ultiboard

Gå ind i PCB properties og sæt følgende egenskaber.



Se næste side for alle settings.

Trace width settings	
Trace width	30.000000
Minimum trace width	30.000000
Maximum trace width	5000.000000
Trace length settings	
Minimum trace length	1.000000
Maximum trace length	36000.000000
Trace neck settings	
Minimum trace neck length	5.000000
Maximum trace neck length	500.000000
Clearance settings	
Clearance to traces	15.000000
Clearance to pads	15.000000
Clearance to vias	15.000000
Clearance to copper areas	15.000000
Part spacing settings	
Part spacing	0.000000
Pin and gate swap settings	
Pin swapping	Yes
Gate swapping	Internal gates only
Enable real-time swapping	No real-time swapping
Thermal relief	
Thermal relief	+
Drill technology	
Minimum tool size for slot drilling	10.000000

30
20

Alle 4
30

Slå Copper Top laget fra. Vi kan kun lave 1 lags print i vores værksted. 2 hvis man er meget omhyggelig.

Men for ikke at komme til at route printbaner på **Copper Top** laget, så skal man slå det fra. Det gøre på denne måde: Klik på **Options** → vælg **Copper Layers** fanebladet og **Copper Top** i **Allow routing**, så klik på **Properties**. Fjern fluebenet i kassen her→

