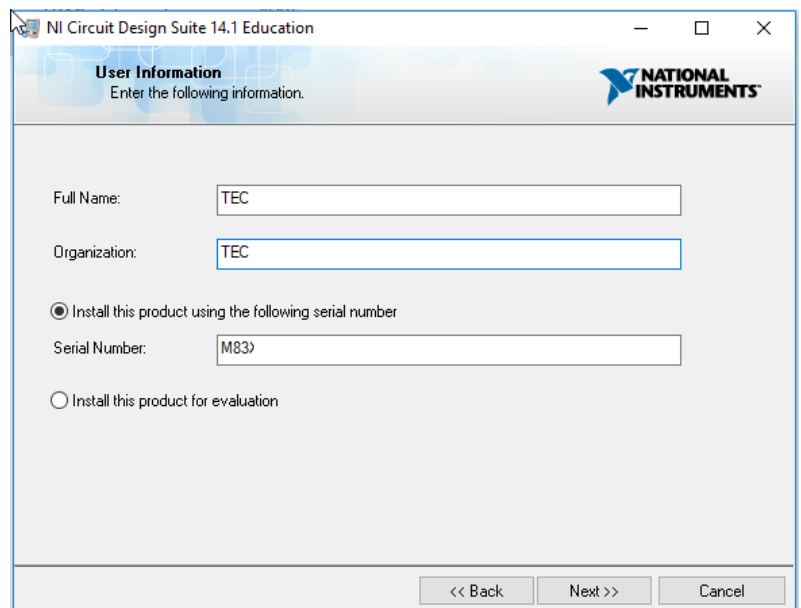


Installation af Multisim og Ultiboard

1. Allerførst skal du oprette en konto hos National Instruments:
https://lumen.ni.com/nicif/us/header_create/content.xhtml?action=create
HUSK! Hvilken mail adresse du bruger.
2. Gå ind på vores server <http://109.202.138.130/bola/sw/Teknik/>
3. Hent den fil der hedder: **ni-cds-educational_14.2_online_repack3.exe**
4. Når SW er downloadet så starter du det.
5. Følg anvisninger. Der hvor der ikke findes et skærmbillede, klikker du blot **"Next"**
6. Skriv TEC TEC og SW serial number **M83M##** i disse filter.

tallet får du af din lærer.



NI Circuit Design Suite 14.1 Education

User Information
Enter the following information.

NATIONAL INSTRUMENTS

Full Name:

Organization:

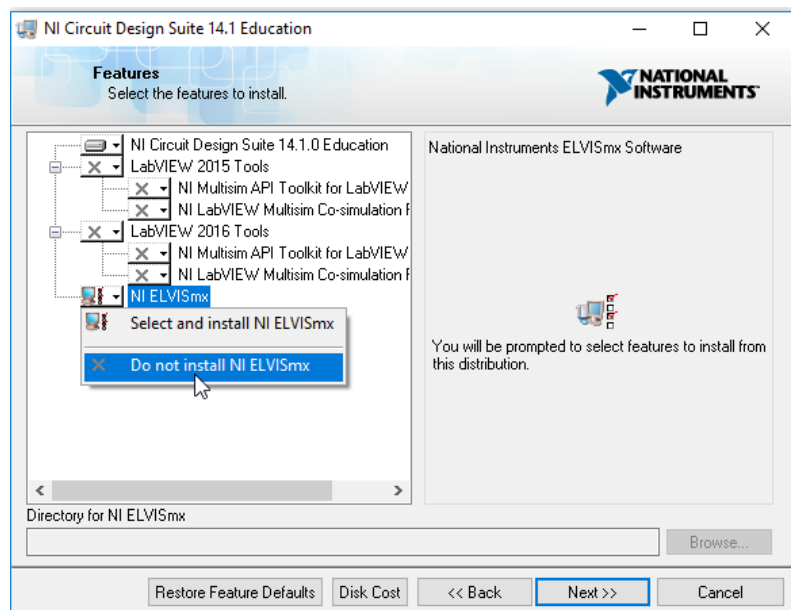
Install this product using the following serial number

Serial Number:

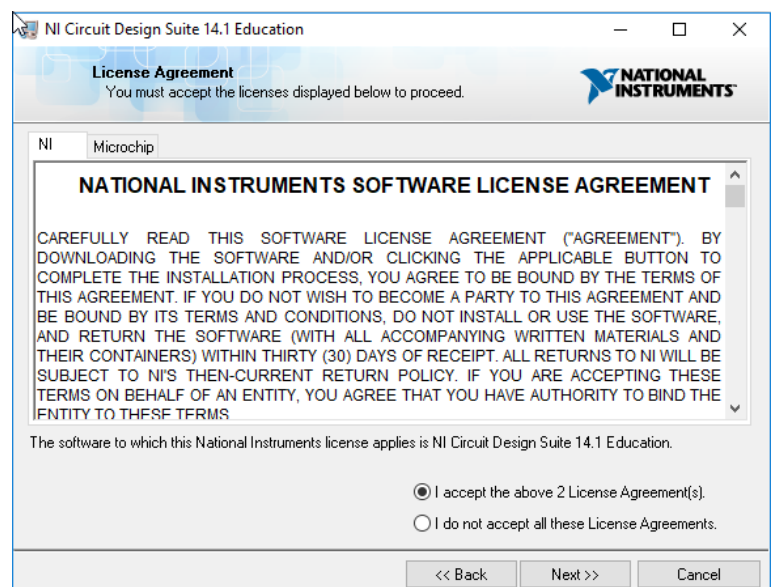
Install this product for evaluation

<< Back Next >> Cancel

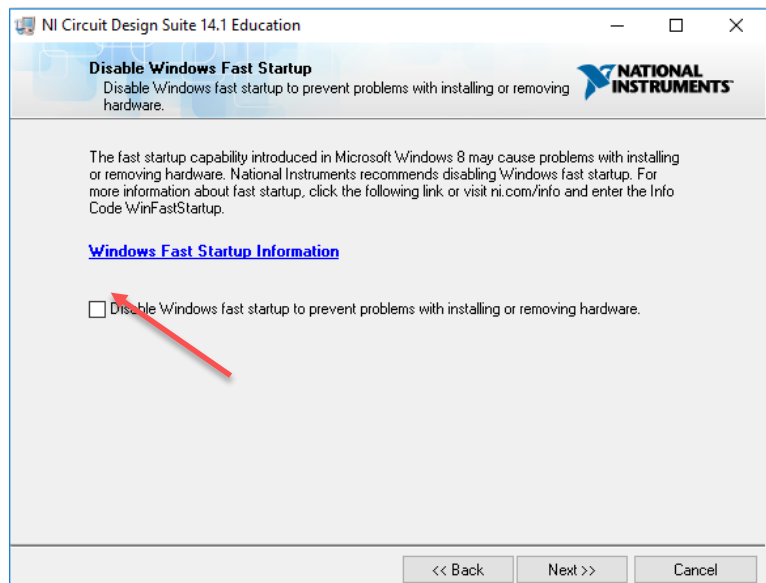
7. **Lad være** med at installere NI ELVISmx. Da det er noget Hardware vi ikke har.



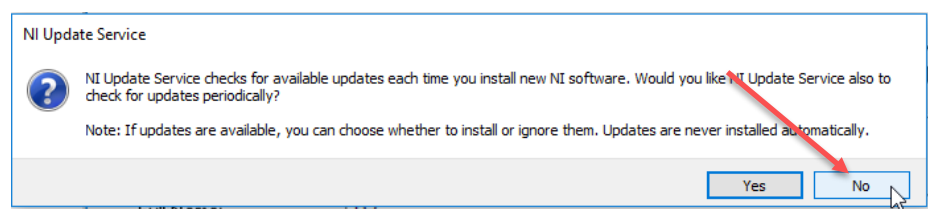
8. **Acceptér** sw licenserne, når du bliver promptet for det.



9. **Lad være** med at "Disable Windows fast startup", da vi ikke har noget hardware der kan give problemer.

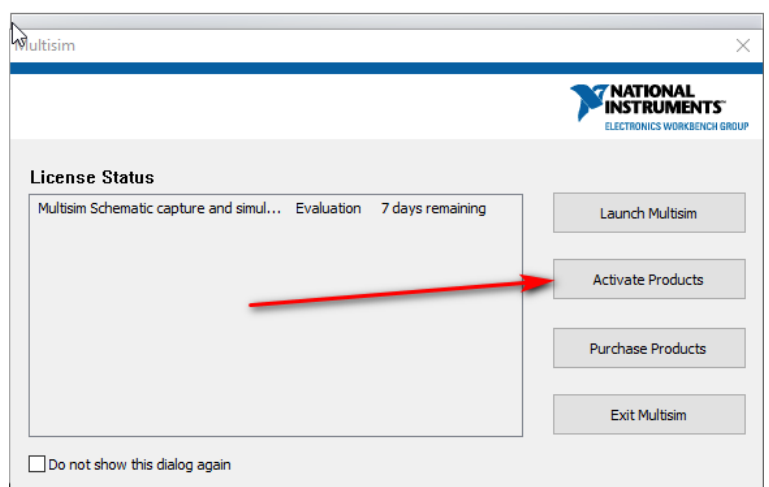


10. Vælg **"NO"** til dette spørgsmål. Vi skal bruge softwaren i så kort tid, at opdateringer kun vil ødelægge det for os selv.

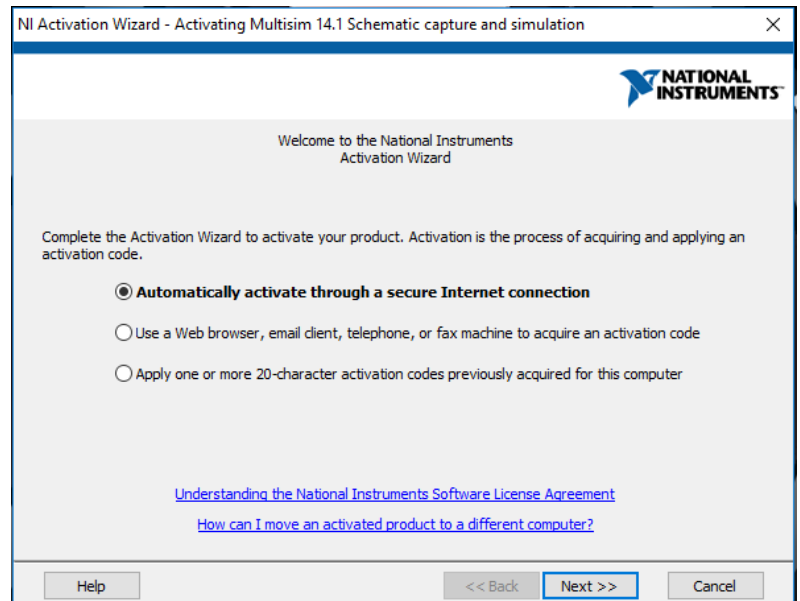


11. Så starter du programmet Multisim på din computer.

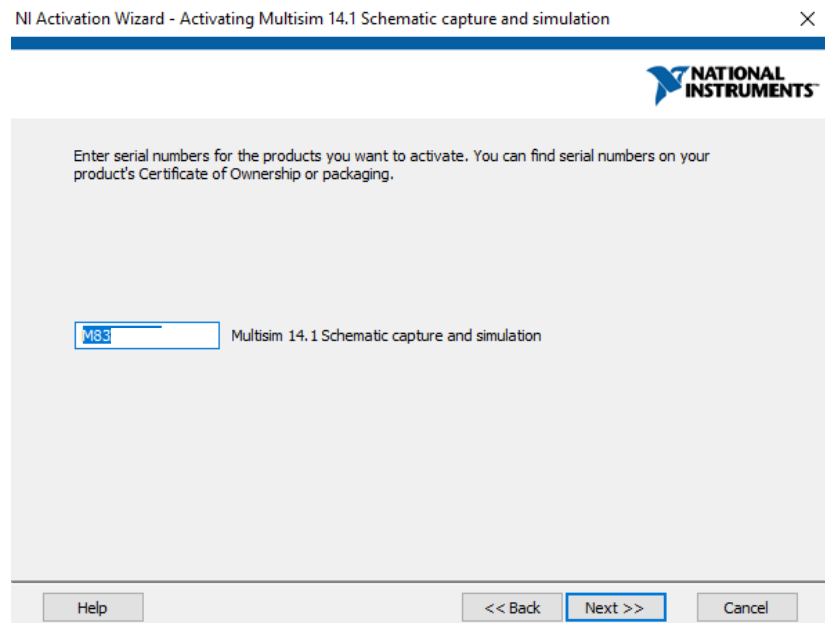
12. Her vil programmet vise at du kun har licens til 7 dage. Derfor trykker I på **Activate Products**.



13. Og du vælger at forlænge de 7 dage ved at aktivere gennem internettet



14. Licensnummeret skal være den samme, som du har skrevet før.



15. Her skriver du **DIN** e-mail som du brugte, da du oprettede din konto hos NI.COM

NI Activation Wizard - Activating Multisim 14.1 Schematic capture and simulation

NATIONAL INSTRUMENTS

An NI User Account is required to activate our product. This enables NI to better deliver benefits associated with software maintenance and support programs.

Log in to your NI User Account

Email

Password

[Forgot your password?](#)

[Create a new Account](#)

Help << Back Next >> Cancel

16. Du vil nu blive bedt om at lave en genstart/reboot af din computer. Så det gør du.

17. Du vil måske blive bedt om at opdatere sw allerede første gang, så gør hellere det.

18. Husk at fjerne fluebenet i denne boks hver gang du bliver spurgt om det.

NI Circuit Design Suite 14.1 Education

Disable Windows Fast Startup
Disable Windows fast startup to prevent problems with installing or removing hardware.

The fast startup capability introduced in Microsoft Windows 8 may cause problems with installing or removing hardware. National Instruments recommends disabling Windows fast startup. For more information about fast startup, click the following link or visit ni.com/info and enter the Info Code WinFastStartup.

[Windows Fast Startup Information](#)

Disable Windows fast startup to prevent problems with installing or removing hardware.

<< Back Next >> Cancel

Nu, er du klar til at tage et kun 30 min. lynkursus i Multisim og Ultraboard, og jeg vil opfordre kraftigt alle til at tage det. **De 30 min. er godt givet ud.**

<http://www.ni.com/white-paper/10710/en/>

Og bare rolig. Vi skal nok arbejde meget mere med det i løbet af i år.

Bo